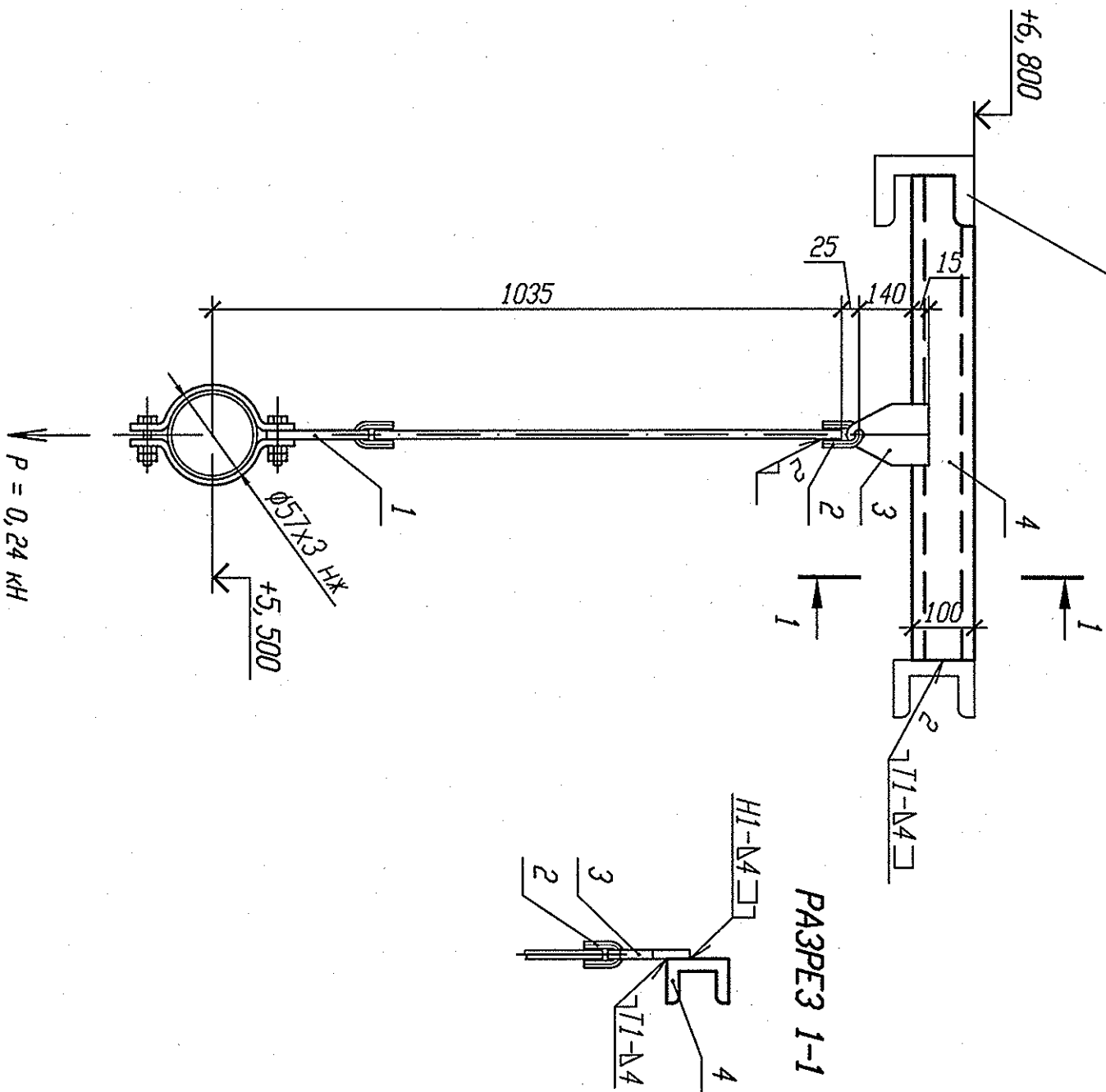


Смотри чертежи металлоконструкций
РЗ. 01489. 1. 0. 21



- 1 Привязку опоры смотри ЭТ011213.
- 2 Сварку производить по ГОСТ 5264-80.
- 3 Сварку тяги с ушком производить по ОСТ 34-10-723-93.
- 4 Максимальная нагрузка на опору дана с учетом сейсмического воздействия.
- 5 Отметка трубопровода подлежит уточнению в соответствии с уклоном трубопровода.
- 6 Длину тяги в деталях позиции 1 уточнить на монтаже.
- 7 Изготовить один комплект.

Спецификация деталей

Поз.	Обозначение	Наименование	Кол.	Материал	Масса, кг		Примечание
					ед.	общ.	
1	26 ОСТ 34-10-723-93	Блок хомуты 57к	1	Сборный	2	2	
2	1-01 ОСТ 34-10-723-93	Ушко	1	12-В ГОСТ 2390-2006 Крут 20-В ГОСТ 1050-88	0,12	0,12	
3	1-01 ОСТ 34-10-723-93	Проушина	1	Б-ПН-В ГОСТ 19903-74 Лист 20-3-1 ГОСТ 1577-93	0,8	0,8	
4	ГОСТ 8240-97	Швеллер 10 (I=400)	1	Вст 3 ст 5 ГОСТ 535-2005	3,44	3,44	
Итого:					6,36		

Инв. № подл. РЗ. 00798. 1. 0. 11
Лист 42

РЗ. Т011. 3012. 011. 01. 00. 015

Ростовская АЭС Блок 3

Изм.	Кол. уч.	Лист	№ док.	Подп.	Дата
Инж. И.	Мотыченко	Мотыченко	Мотыченко	Мотыченко	Мотыченко
Проб. вед. инж.	Хук	Хук	Хук	Хук	Хук
Проб. нач. гр.	Вереница	Вереница	Вереница	Вереница	Вереница
Н. контр.	Краснояр	Краснояр	Краснояр	Краснояр	Краснояр
Реакторное отделение					
Негерметичная часть					
Трубопроводы подачи воды на подпитку					
Вс от азель-носорок для снижения последствий ЗИ					
Подвека простая					
ЭТ0111073					
ОАО "НИАЭГ"					
2013					